

# Corner Guard

Voor muurhoeken (80-100°),  
scherpe kanten van  
vensterbanken e.d.

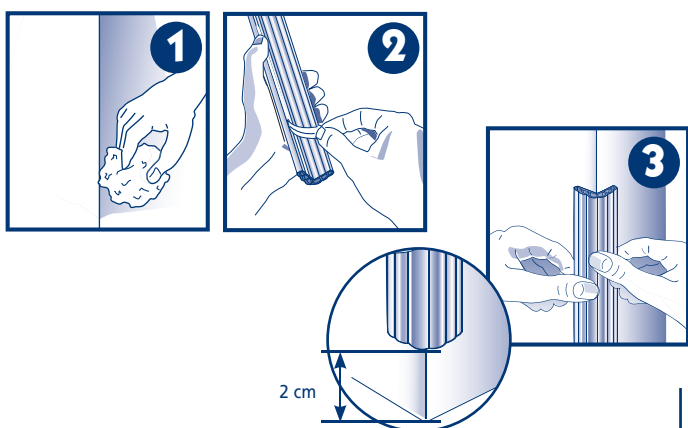
Lengte 1 of 2 meter

## Gebruiksaanwijzing

De strip is te gebruiken op vrijwel alle hoeken en randen van muren, vensterbanken, radiatoren, tafelranden e.d. Maximale temperatuur 110 graden. Buitenshuis zijn de strips alleen te gebruiken bij hoeken en randen die goed beschermt zijn tegen kou, zon en vocht. Bij toepassingen buiten is door kou, zon en vocht de levensduur van de strip aanzienlijk korter.

### Toepassing en ondergrond:

- Goed toepasbaar bij een vlakke en gladde ondergrond
- Bij een niet vlakke en niet gladde ruwe ondergrond is de Corner Guard niet goed toepasbaar!



### Bewaar deze instructie zorgvuldig!

- De Corner Guard kan op elke vlakke ondergrond (hout, kunststof of metaal) worden aangebracht en met water worden schoongemaakt.
- Bij professioneel gebruik adviseren wij het volgende. Om een betere verbinding te krijgen moeten de strips met schroeven extra vast gezet worden; gebruik hiervoor vier schroeven die u vastzet op de twee bovenste en onderste zijden van de strip.
- Controleer regelmatig of de strips nog goed vastzitten.
- Bij verwijdering van de strips kan de verflaag of onderlaag beschadigen.

Arte Viva B.V.  
Schepenen 6, 3961 LS Wijk bij Duurstede - NL  
www.fingeralert.com - Made in the EU

## Instructies

1. Ontvet de gedeelten van de muur of hoek (eventueel licht schuren voor een betere hechting van de lijm). Maak de te verlijmen vlakken goed droog.
2. Plak de tape op beide vlakke zijden van de strip. Verwijder de schutlaag van de lijmstrip op de Corner Guard.
3. Positioneer de strip ca 2 cm boven de vloer of 2 cm boven de plint. Druk de lijmverbindingen gedurende 5 minuten stevig aan op beide kanten van de strip. Raak de strip daarna 15 minuten niet aan, zodat de lijmlaag zich goed kan vasthechten.
4. Ook af te snijden op maat om bijvoorbeeld een scherpe vensterbankrand veilig te maken.

## Professioneel gebruik:

Bij Professioneel gebruik adviseren wij het volgende. Om een betere verbinding te krijgen moeten de strips met schroeven extra vast gezet worden; gebruik hiervoor vier schroeven die u vastzet op de twee bovenste en onderste zijden van de strip.



### PATENT PENDING

De fabrikant/leverancier kan niet aansprakelijk worden gesteld voor schade die ontstaat indien de deurstrips niet op de omschreven wijze worden aangebracht.



Oplettende ouders blijven altijd noodzakelijk!