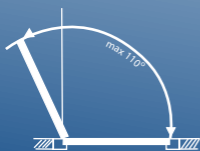
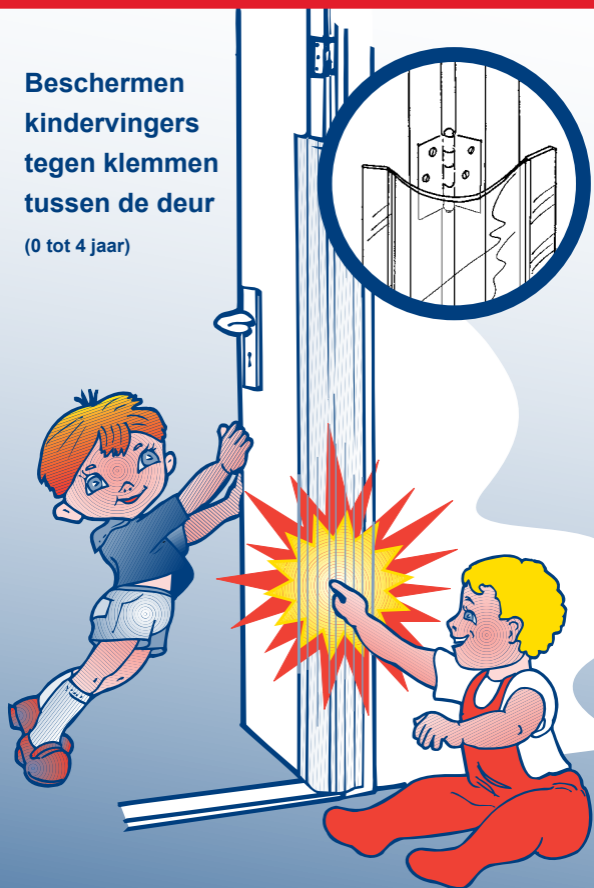


FINGER PROFESSIONAL ALERT

2 DEURSTRIPS

1 voor de binnenzijde en
1 voor de buitenzijde

Beschermen
kindervingers
tegen klemmen
tussen de deur
(0 tot 4 jaar)



Toepasbaar aan beide zijden van
de deur. Maximale deurdikte 5 cm.
Een deur voorzien van een strip
kan maximaal 110° opendraaien.

Gebruiksaanwijzing

De strips zijn te gebruiken voor vrijwel alle binnendeuren van maximaal 5 cm dikte. Bij buitengebruik alleen die deuren die zijn beschermd tegen zon en vocht. Bij toepassingen buiten is door kou, zon en vocht de levensduur van de Finger Alert aanzienlijk korter.

A. De brede strip voor de draaizijde waar de scharnieren niet zichtbaar zijn als de deur gesloten is

1. Ontvet de deur en de deurpost (eventueel licht schuren voor een betere hechting van de lijm).

Maak de te verlijmen vlakken goed droog.

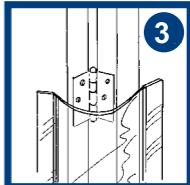
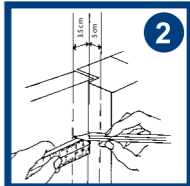
2a. Sluit de deur. Trek op 35 mm uit de hoek een verticale lijn op de deur. Trek een tweede verticale lijn op de deurpost, 50 mm uit de hoek. Zo kunt u - gemakkelijk de positie bepalen als u de strip opplakt.

3. Verwijder de beschermfolie van de beide plakstrips. Plak de deurstrip, tussen de door u getrokken verticale lijnen. Let erop dat de ruimte tussen de strip en de vloer niet meer is dan 5 mm.

4. Druk de lijmverbindingen gedurende 2 minuten stevig aan, zodat de strip goed vastzit op de deur en deurpost. Houd de deur daarna 15 minuten gesloten voor een optimale hechtverbinding.

B. De smalle strip voor de draaizijde waar de scharnieren wel zichtbaar zijn als de deur gesloten is

Ontvet de deur en deurpost zoals onder punt 1 genoemd. Sluit de deur en trek twee verticale lijnen op 20 mm rechts en links van het scharnier (één op de deur en één op de deurpost). Zo kunt u de positie goed bepalen als u de strip opplakt. Ga vervolgens verder met de punten 3 en 4.



Bewaar deze instructie zorgvuldig!

- De deurstrips kunnen op elke vlakke ondergrond (hout, kunststof of metaal) worden aangebracht en met water worden schoongemaakt.
- Om een betere verbinding te krijgen is het ook mogelijk de strips met kleine spijkers of schroeven extra vast te zetten; hiervoor zijn in de strips 2 smalle gleuven uitgespaard.
Let op: Bij waterdragende verf op deur of kozijn moet altijd geschroefd of gespijkerd worden.
- Voor kinderdagverblijven en peuterspeelzalen adviseren we zeer dringend om de strips om de 30 cm de spijkers of te schroeven.
- Controleer regelmatig of de deurstrips nog goed vastzitten.
- Een deur voorzien van strips kan maximaal 110° opendraaien. Bij een grotere uitdraai moet een deurstop gebruikt worden om beschadiging van deur of deurpost te voorkomen.
- Bij verwijdering van de plakstrips kan de verflaag beschadigen. Om dit te voorkomen moeten de strips worden losgetrokken onder een rechtstandige hoek van 90° in de lengterichting.

De fabrikant/leverancier kan niet aansprakelijk worden gesteld voor schade die ontstaat indien de deurstrips niet op de omschreven wijze worden aangebracht.



Oplettende ouders
blijven altijd
noodzakelijk!